



PROVINCIA DI MANTOVA
AREA AMBIENTALE

PIANO DI GESTIONE DELLA ZPS IT20B0501
"VIADANA, PORTIOLO, SAN BENEDETTO PO E OSTIGLIA"

progettazione



Studio Associato Silva
sede legale:
via Mazzini 9/2, 40137 Bologna



Tav. 2a - Carta pedologica

coordinamento

Dott. For. Paolo Rigoni

collaborazione

Dott. Sc. Nat. Giovanni Giovagnoli

codice lavoro

2006/011

file

2a_pedologica.mxd

formato personalizzato

1100 * 730 mm

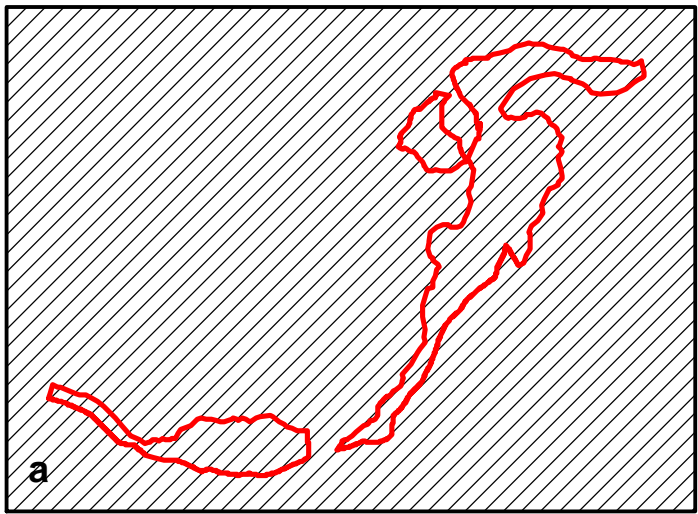
emissione

luglio 2009

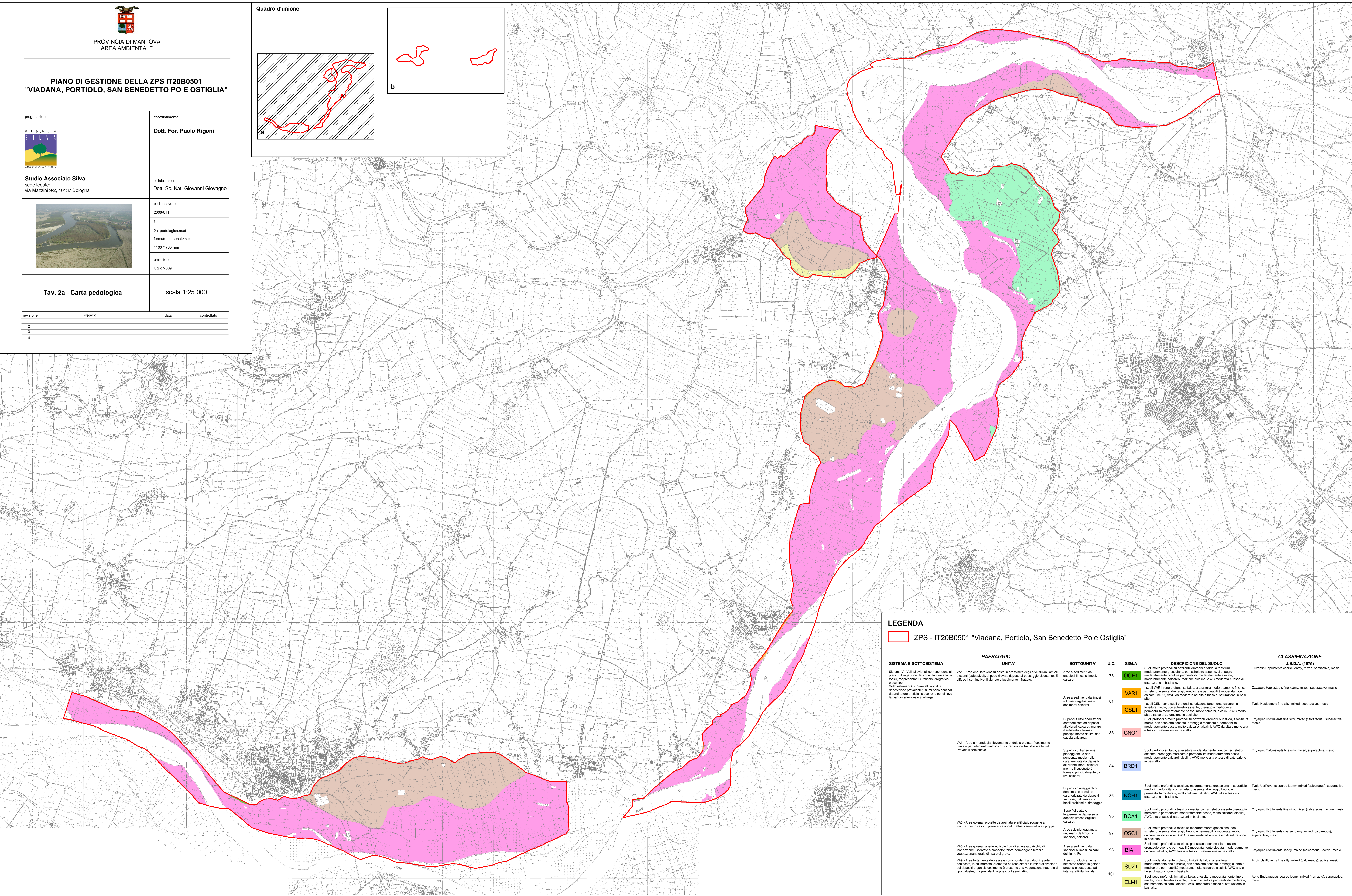
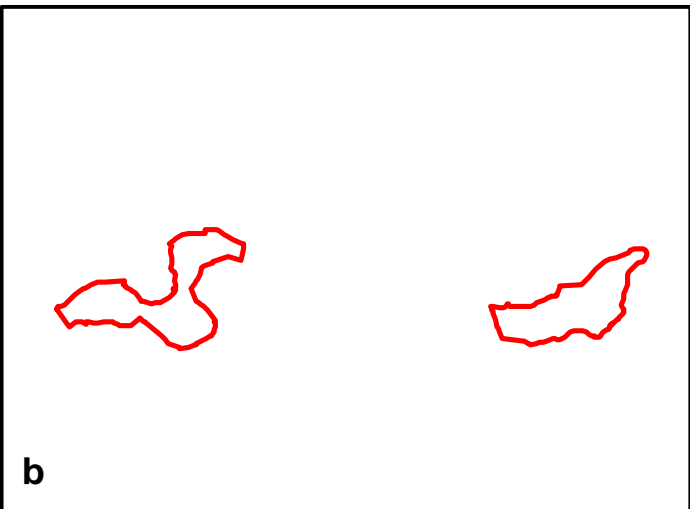
scala 1:25.000

| revisione | oggetto | data | controllato |
|-----------|---------|------|-------------|
| 1 | | | |
| 2 | | | |
| 3 | | | |
| 4 | | | |

Quadro d'Unione



b



LEGENDA

ZPS - IT20B0501 "Viadana, Portiolo, San Benedetto Po e Ostiglia"

| SISTEMA E SOTTOSISTEMA | PAESAGGIO UNITA' | SOTTOUNITA' | U.C. | SIGLA | DESCRIZIONE DEL SUOLO | CLASSIFICAZIONE U.S.D.A. (1975) |
|---|---|---|------|--------------|---|--|
| Sistema V - Valli alluvionali corrispondenti ai piani di divagazione dei corsi d'acqua attivi o fossili, rappresentati il reticolo idrografico dorsale. Sottosistema VA - Piane alluvionali a deposizione prevalente. Tutti sono confinati da arginature artificiali e scorrono penali ove la piana alluvionale si allarga | VA1 - Aree ondulate (dossi) poste in prossimità degli alvei fluviali attuali o storici (glaciovalli), di poco rilevate rispetto al paesaggio circostante. E' diffuso il seminativo, il vigneto e localmente il frumento. | Aree a sedimenti da sabbioso limoso a limosi, calcarei | 78 | OCE1 | Suoli molto profondi su calcareo idromorfo e faldato, a tessitura moderatamente grossolana, con scheletro assente, drenaggio moderatamente rapido e permeabilità moderatamente elevata, moderatamente calcareo, reazione alcalina, AWC moderata e tasso di saturazione in basi alto. | Fluventic Haplustepts coarse loamy, mixed, semactive, mesic |
| | | Aree a sedimenti da limosi a limoso-argillosi ma a sedimenti calcarei | 61 | VAR1 CSL1 | I suoli VAR1 sono profondi su falda, a tessitura moderatamente fine, con scheletro assente, drenaggio mediocre e permeabilità moderata, non calcarei, neutri, AWC da moderata ad alta e tasso di saturazione in basi alto. I suoli CSL1 sono suoli profondi su orizzonti fortemente calcarei, a tessitura media, con scheletro assente, drenaggio mediocre e permeabilità moderatamente bassa, molto calcarei, alcalini, AWC molto alta e tasso di saturazione in basi alto. | Oxyaquic Haplustepts fine loamy, mixed, superactive, mesic |
| | | Superfici a lievi ondulazioni, caratterizzate da depositi alluvionali calcarei, densa e il substrato è formato principalmente da limi con sabbia calcarea. | 83 | CNO1 | Suoli profondi a medio profondi su calcareo idromorfo o in falda, a tessitura media, con scheletro assente, drenaggio mediocre e permeabilità moderatamente bassa, molto calcarei, alcalini, AWC da alta a molto alta e tasso di saturazione in basi alto. | Oxyaquic Ustifluvents fine silty, mixed (calcareous), superactive, mesic |
| | VA3 - Aree a morfologia lievemente ondulata o piana (localmente basata per drenaggio antropico) di transizione tra i dossi e le valli. Prevale il seminativo. | Superfici di transizione pianeggianti, e con pendenza media nulla, caratterizzate da depositi alluvionali medi, calcarei mentre il substrato è formato principalmente da limi calcarei. | 64 | BRD1 | Suoli profondi su falda, a tessitura moderatamente fine, con scheletro assente, drenaggio mediocre e permeabilità moderatamente bassa, moderatamente calcarei, alcalini, AWC molto alta e tasso di saturazione in basi alto. | Oxyaquic Calcustepts fine silty, mixed, superactive, mesic |
| | | Superfici pianeggianti o debolmente ondulata caratterizzate da depositi sabbiosi, calcarei e con locali problemi di drenaggio | 86 | NCH1 | Suoli molto profondi, a tessitura moderatamente grossolana in superficie, media in profondità, con scheletro assente, drenaggio buono e permeabilità moderata, molto calcarei, alcalini, AWC alta e tasso di saturazione in basi alto. | Typic Ustifluvents coarse loamy, mixed (calcareous), superactive, mesic |
| | | Superfici piane e leggermente depresse a depositi limoso argillosi, calcarei | 96 | BOA1 | Suoli molto profondi, a tessitura media, con scheletro assente drenaggio mediocre e permeabilità moderatamente bassa, molto calcarei, alcalini, AWC alta e tasso di saturazione in basi alto. | Oxyaquic Ustifluvents fine silty, mixed (calcareous), active, mesic |
| | VA5 - Aree generali protette da arginature artificiali, soggette a inondazioni in caso di piene eccezionali. Diffusi i seminativi e i prati | Aree sub-pianeggianti a sedimenti da limosi a sabbiosi, calcarei | 97 | OSC1 | Suoli molto profondi, a tessitura moderatamente grossolana, con scheletro assente, drenaggio buono e permeabilità moderata, molto calcarei, molto alcalini, AWC da moderata ad alta e tasso di saturazione in basi alto. | Oxyaquic Ustifluvents coarse loamy, mixed (calcareous), superactive, mesic |
| | VA6 - Aree generali aperte ed sole fluviali ad elevato rischio di inondazione. Coltivate a prateria (tutto permangono lenti di vegetazione naturale di ripa e di greto). | Aree a sedimenti da sabbiosi a limosi, calcarei, del fiume Po | 98 | BIA1 | Suoli molto profondi, a tessitura grossolana, con scheletro assente, drenaggio buono e permeabilità moderatamente elevata, moderatamente calcarei, alcalini, AWC bassa e tasso di saturazione in basi alto. | Oxyaquic Ustifluvents sandy, mixed (calcareous), active, mesic |
| | VA8 - Aree fortemente depresse e corrispondenti a paludi in parte bonificate, le cui marcescenziali fa reso difficile la mineralizzazione dei depositi organici; localmente è presente una vegetazione naturale di tipo paludino, ma prevale il prateria o il seminativo. | Aree morfologicamente inondabili, situate in galena protetta e sottoposte ad intenso attività fluviale | 101 | SUZ1 ELM1 | Suoli moderatamente profondi, limitati da falda, a tessitura moderatamente fine o media, con scheletro assente, drenaggio lento e permeabilità moderata, scarsamente calcarei, alcalini, AWC moderata e tasso di saturazione in basi alto. Suoli poco profondi, limitati da falda, a tessitura moderatamente fine o media, con scheletro assente, drenaggio lento e permeabilità moderata, scarsamente calcarei, alcalini, AWC moderata e tasso di saturazione in basi alto. | Aeric Endoaqupts coarse loamy, mixed (non acid), superactive, mesic |